



### DESCRIPTIF TECHNIQUE

- Châssis mélèze étuvé brossé
- Plinthe sur ouvrant
- Vitrage 44.2 épaisseur 30 mm avec (Opale / cathédrale / ...)
- Double joint d'étanchéité à lèvres sur ouvrant
- Seuil PMR en aluminium à rupture de pont thermique 20 mm
- Raidisseur réglable
- Lames extérieurs bois 3 plis épaisseur 20 mm
- Isolation mousse polyuréthane ou chanvre épaisseur 56 mm
- Lames intérieures bois 3 plis épaisseur 20 mm
- Crémone Ferromatic 5 points (4 galets + 1 pêne)
- Fiche Ursus 5 broches

### PERFORMANCES

ISOLANT	Mousse PU	Chanvre
Thermique	Ud 0.70 W/m <sup>2</sup> .k	Ud 0.83 W/m <sup>2</sup> .k
AEV	A4 – E7B – VC3	
Acoustique	Ra,tr 27 dB	Ra,tr 29 dB

### DIMENSIONS

- Dormant de base 84 mm x 58 mm  
Fourrure / Brique ouverte / Droit / Rénovation
- Ouvrant épaisseur 98 mm
- Applique 45 mm par côté

### ESSENCES PAREMENT



Vieux bois



Mélèze étuvé  
brut de sciage



ZAC DU PARDY | BP 24  
01480 FRANS

Tél. : 04 74 60 89 24  
contact@lmp-philibert.fr

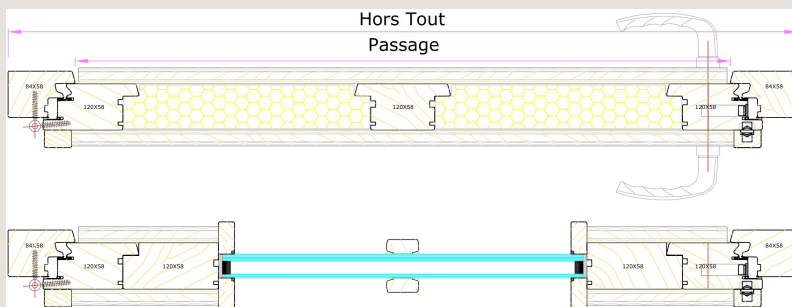
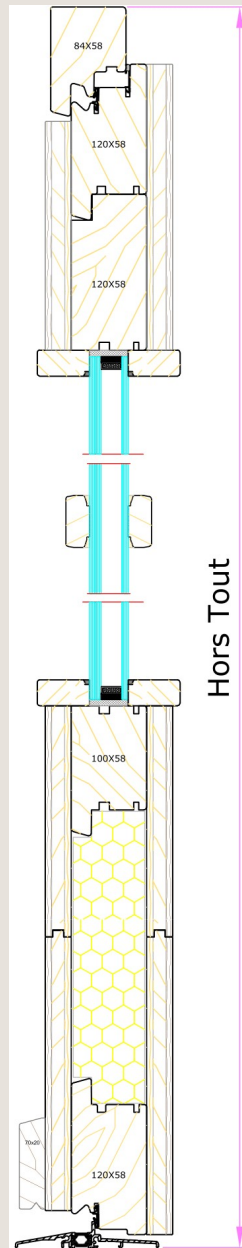
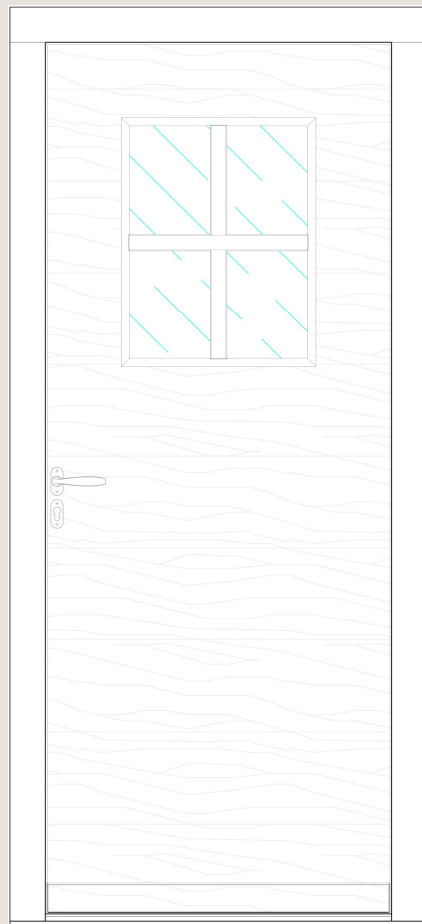
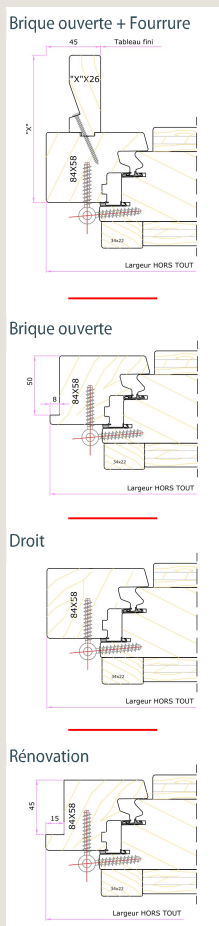
# QUINCAILLERIE



## INFORMATION

- Autre configuration disponible, se référer au catalogue

## COUPE



ZAC DU PARDY | BP 24  
01480 FRANS

Tél. : 04 74 60 89 24  
contact@lmp-philibert.fr