



### DESCRIPTIF TECHNIQUE

- Assemblage parement rainure languette
- Plinthe sur ouvrant
- Double joint d'étanchéité à lèvres sur ouvrant
- Seuil PMR en aluminium à rupture de pont thermique 20 mm
- Raidisseur réglable
- Lames extérieures bois 3 plis épaisseur 20 mm
- Isolation mousse polyuréthane ou chanvre épaisseur 56 mm
- Lames intérieures bois 3 plis épaisseur 20 mm
- Crémone Ferromatic 5 points (4 galets + 1 pêne)
- Fiche Ursus 5 broches

### PERFORMANCES

ISOLANT	Mousse PU	Chanvre
<b>Thermique</b>	Ud 0.70 W/m <sup>2</sup> .k	Ud 0.83 W/m <sup>2</sup> .k
<b>AEV</b>	A4 – E7B – VC3	
<b>Acoustique</b>	Ra,tr 27 dB	Ra,tr 29 dB

### DIMENSIONS

- Dormant de base 84 mm x 58 mm  
Fourrure / Brique ouverte / Droit / Rénovation
- Ouvrant épaisseur 98 mm
- Applique 45 mm par côté

### ESSENCES



Pin



Bois exotique



Mélèze



Chêne



ZAC DU PARDY | BP 24  
01480 FRANS

Tél. : 04 74 60 89 24  
contact@lmp-philibert.fr

# QUINCAILLERIE



## FINITION

- Tons bois et RAL
- Procédé teinte et lasure clair



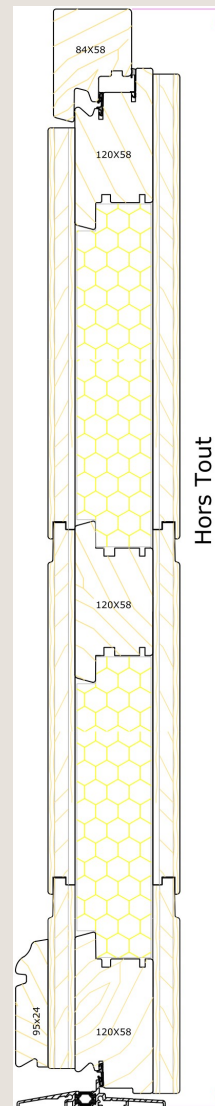
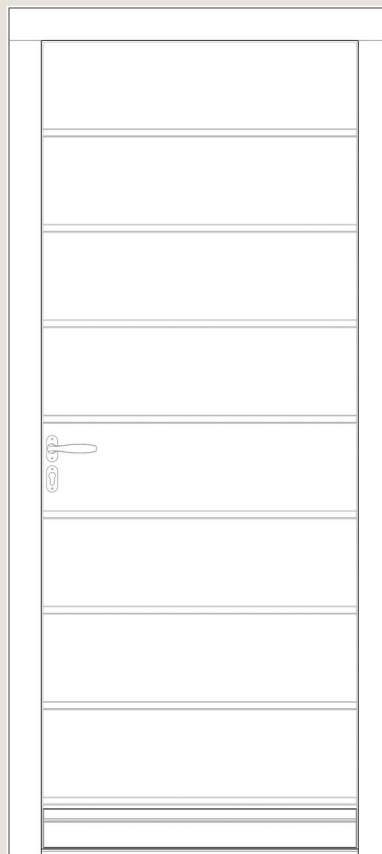
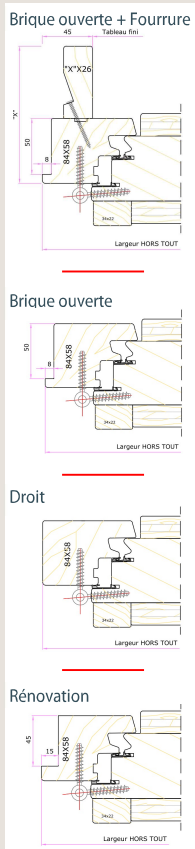
Rustique      Noyer      Old pine

- Pré-peinture
- Sans finition

## INFORMATION

- Autres configurations disponibles, se référer au catalogue

## COUPE



Retrouvez notre fiche produit en ligne